

Foto aerea



Foto 01 – Posto auto scoperto



Foto 02 – Cancellone pedonale d'ingresso



Foto 03 – Facciata principale



Foto 04 – Ingresso abitazione e porzione giardino da riportare in quota



Foto 05 – Prospetto laterale



Foto 06 – Casetta in legno da demolire

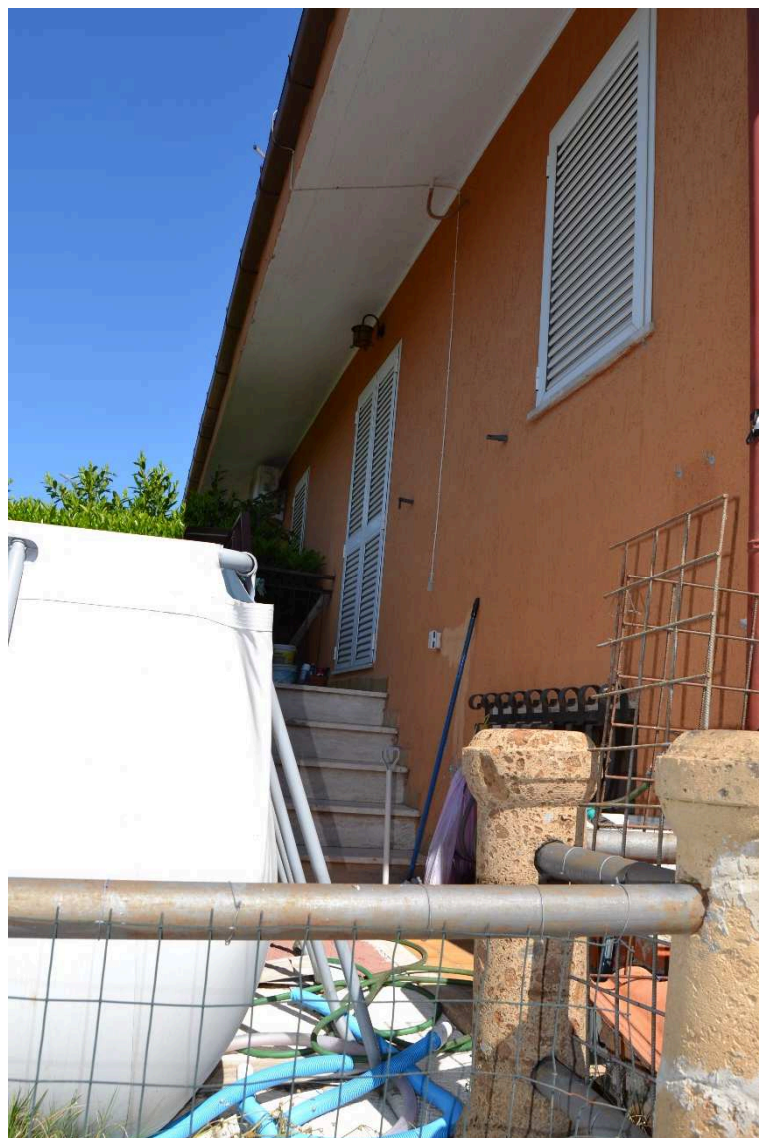


Foto 07 – Prospetto retrostante

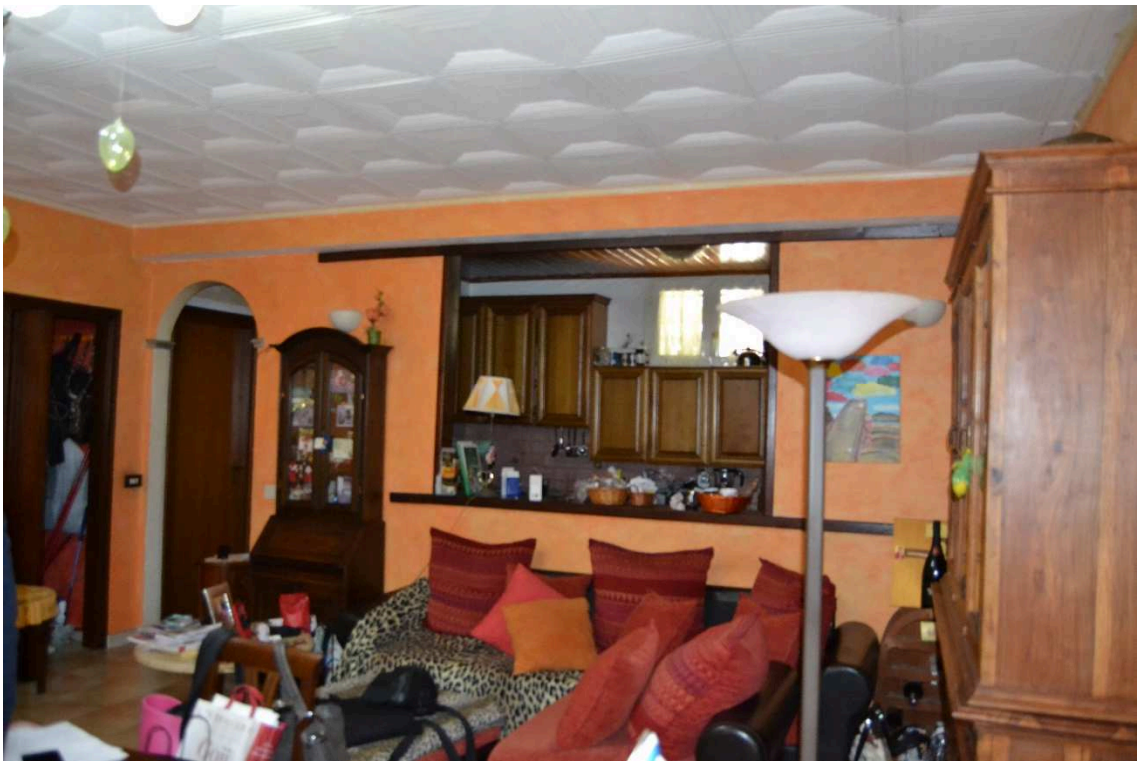


Foto 08 – Locali cantina adibiti a soggiorno pranzo cottura



Foto 09 – Scale interne



Foto 10 – Bagno

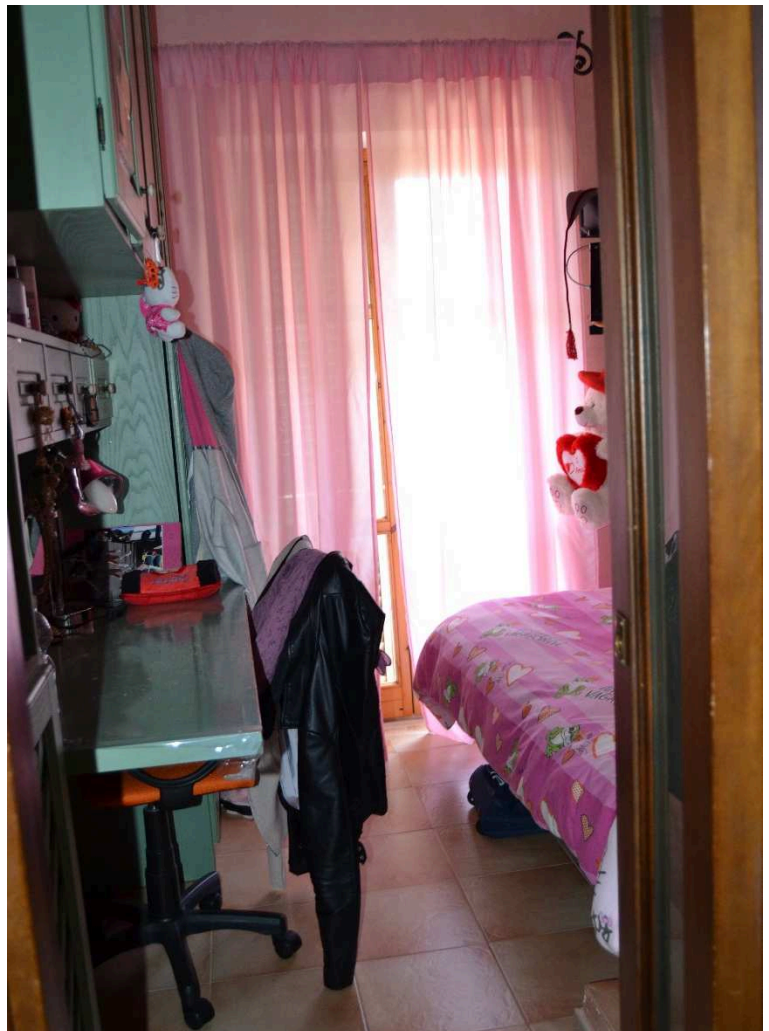


Foto 11 – Cameretta



Foto 12 e 13 - Camera matrimoniale





Foto 14 e 15 – Camera da letto

